

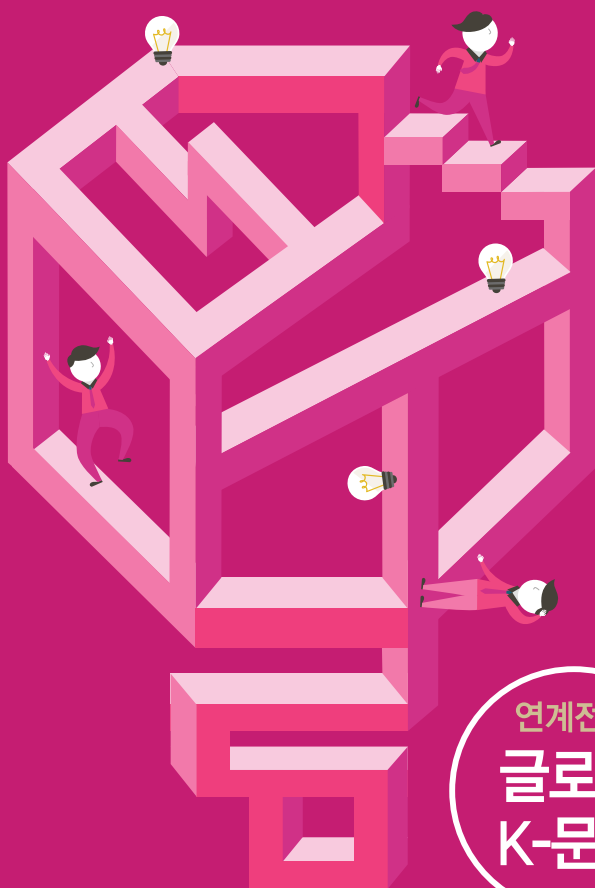


글로벌사이버대학교
GLOBAL CYBER UNIVERSITY

글로벌문화예술대학

미디어콘텐츠학과

Department of Media Contents



연계전공
글로벌
K-문화

융합전공
게임산업

융합전공
주류양조
소믈리에

연계전공
AI콘텐츠



교육부인가 정규 4년제 대학교

Department of Media Contents

e스포츠의 강국! K 푸드 세계화의 중심!

게임산업 전공 / 주류양조·소믈리에 전공

게임산업(융합전공)

● 게임산업전공 실무전문가 양성 트랙

e스포츠 트랙 | 게임 해설 방송 트랙 | 게임 콘텐츠 기획 개발 트랙

● 게임산업전공 진출분야

- 게임 개발 및 전문적인 디자인 분야
- 게임 해설 및 방송 프로덕션 전문 기술 분야
- 게임 전략 개발과 플레이 분석 분야
- 디지털 마케팅 전략과 커뮤니티 관리 분야
- 게임 팬 커뮤니티 운영 및 게임 컨설팅 서비스 분야

● 졸업 후 진로

e스포츠 플레이 분야 프로게이머, e스포츠 전략가

게임 개발 분야 게임 개발자, 게임 디자이너

게임 방송 분야 게임 해설자, 방송 프로듀서

e스포츠 이벤트 운영 분야 커뮤니티 매니저, 게임 마케터

게임 회사 컨설팅 분야 게임 분석가, 게임 컨설턴트

* 게임산업전공은 미디어콘텐츠학과와 방송연예학과와의 융합전공으로서, 2학년부터 교육과정 신청이 가능합니다.

주류양조·소믈리에(융합전공)

● 주류양조·소믈리에 전공 실무전문가 양성 트랙

주류양조 전문 트랙 | 소믈리에 트랙 | 전통 식음료 | 문화상품 개발 트랙

● 주류양조·소믈리에 전공 진출분야

- 주류 제조 공정 생산 관리 분야
- 전통주 제조 및 주류 문화상품 생산 분야
- 양조 제작 및 주류 품질 관리, 유통 분야
- 전통주 전문 지식 및 메뉴 개발 관리 분야
- 주류 테이스팅 이벤트 기획 분야
- 주류 수집, 저장 및 관리 분야
- 전통주 투어 및 시음 행사 기획 능력
- 다양한 전통주 및 주류 상품 매장 운영 분야

● 졸업 후 진로

주류양조 마스터 분야 양조장 설립 및 창업컨설팅, 양조기술 컨설턴트

주류양조 관리분야 주류 메이커, 품질 관리자, 전통주, 와인 셀러 (Wine Celler Manager) 주류 매니저, 주류양조 원료 코디네이터, 주류조사 (Distiller), 원료 선정자

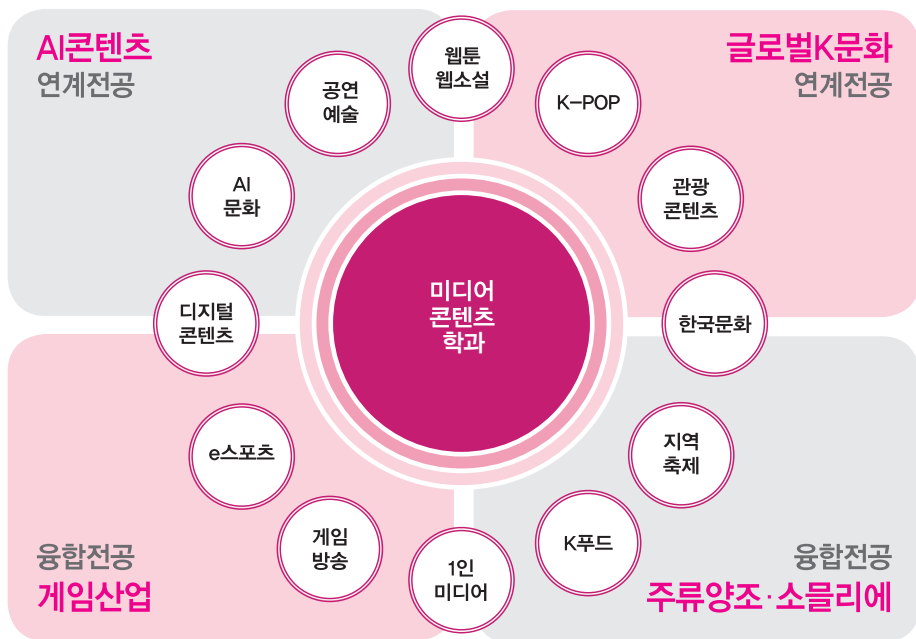
주류양조 유통 분야 주류 연구원, 품질 보증 담당자, 소믈리에 이벤트 기획자

소믈리에 주류 디렉터, 소믈리에 (Sommelier), 식음료, 주류 상품 개발자 음료 매니저

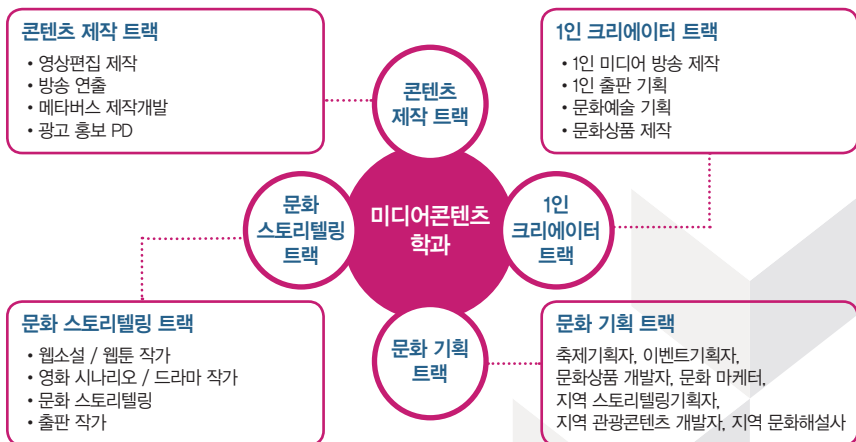
* 주류양조·소믈리에 전공은 미디어콘텐츠학과와 선도문화학과와의 융합전공으로서, 2학년부터 교육과정 신청이 가능합니다.

문화콘텐츠 기획 전문가 양성 !

미디어콘텐츠학과에서 여러분의 꿈을 완성하세요.



○ 미디어콘텐츠학과 실무전문가 양성 트랙



○ 졸업 후 진로

1인 크리에이터 트랙 1인 미디어 방송 제작자 / 1인 출판 기획자 / 공연 기획자 / 문화마케터 / 문화예술 기획자 / 문화예술 지도사

콘텐츠 제작 트랙 영상편집 제작자 / 방송 연출가 / 광고 PD / 다큐 제작자 / 1인 VJ / 문화 PD / 앱 콘텐츠 개발자 / 메타버스 개발자 / 스마트광고 기획자 / 디지털 콘텐츠 제작 개발사

문화 스토리텔링 트랙 웹소설가 / 웹툰 작가 / 영화 시나리오작가 / 드라마 작가 / 방송예능 작가 / 출판작가 / 카피라이터 / 홍보 마케터 / 애니메이션 작가

문화 기획 트랙 축제기획자 / 이벤트기획자 / 문화상품 개발자 / 문화 마케터 / 지역 스토리텔링기획자 / 지역 관광콘텐츠 개발자 / 지역 문화해설사

○ 미디어콘텐츠학과 민간자격증 (한국직업능력연구원)

문화이벤트기획전문가(등록번호 2021-005734)
미디어 크리에이터 전문가(등록번호: 2023-000057)

K-Culture의 미래를 열어가는 곳 !

AI콘텐츠전공 / 글로벌K-문화전공

AI 콘텐츠(연계전공)

● AI 콘텐츠 전공 실무전문가 양성 트랙

AI문화트랙 | AI프롬프트디자인트랙 | 메타버스트랙 | 드론콘텐츠트랙

● AI 콘텐츠 전공 진출 분야

- AI 융합 기술 교육분야
- 메타버스 플랫폼 비즈니스 및 교육, 행사 분야
- AI문화 예술, 콘텐츠 마케팅, 광고 제작 분야
- 이벤트 행사 기획 제작 분야, 영상 콘텐츠 제작 분야, 문화기획 분야

● 졸업 후 진로

AI 문화 분야 AI 작가, AI 디자이너, AI 예술가, AI 영상제작자, 광고기획사

AI 프롬프트 디자인 분야 AI 융합 전문가, AI 프롬프트 엔지니어, 생성형 AI 앱 개발자

메타버스 분야 메타버스 운영자, 마케터, 메타버스 교육자, 행사 기획자

드론 콘텐츠 분야 드론 영상 제작자, 드론 쇼 기획자, 드론 엔지니어, 드론 교육자, 문화기획자

* AI콘텐츠전공은 미디어콘텐츠학과와 AI융합학부간 연계전공으로서 2학년부턴 교육과정 신청이 가능합니다.

글로벌K-문화(연계전공)

● 글로벌K-문화전공 실무전문가 양성 트랙

한국문화연구트랙 | 한류문화관광트랙 | K-컬처 크리에이터 트랙 | 글로벌NGO활동트랙

● 글로벌K-문화전공 진출분야

- 국내 거주 다문화가정 및 동포의 한국문화 교육 지도자
- 국제 언론, 정부기관, 사회단체와 해외 기업 인재
- 국제 기구 및 NGO 단체 등 활동가
- 한국 문화산업계 및 관광 홍보, 호텔 경영관리분야 전문가

● 졸업 후 진로

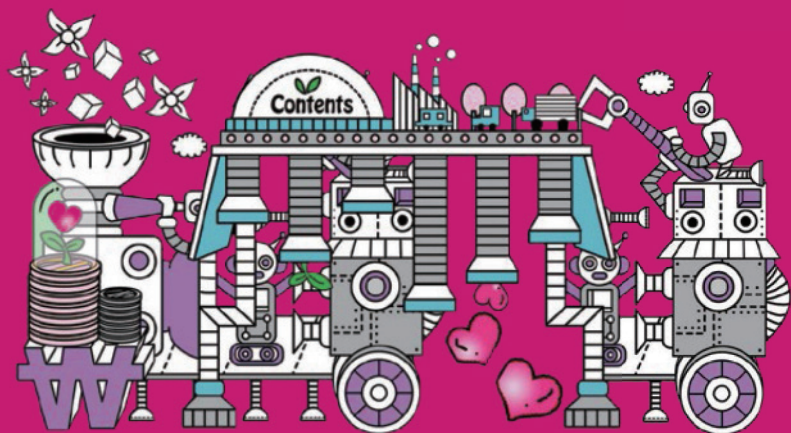
한국문화 연구 교육 분야 한국문화 교사 / 해외 한국문화 교사 / 한국문화 연구가 / 한국문화 저술가

글로벌 미디어 홍보 분야 글로벌 미디어 전문가 / 글로벌 언론 홍보전문가 / K-미디어 크리에이터

한류문화 관광 홍보 분야 K-문화 기획자 / 호텔경영관리자 / 관광홍보 전문가 /
글로벌문화해설사 / 관광스토리텔링기획자

NGOs 공공 및 글로벌 기업 분야 UN 산하기구 활동가 / 지구시민 활동가 /
글로벌 기업 한국 전문가 / 한국문화산업 전문가

* 글로벌K-문화전공은 미디어콘텐츠학과와 AI영여학과간 연계전공으로서, 2학년부턴 교육과정 신청이 가능합니다.



Department of Media Contents

문화예술기획에서 융합형 콘텐츠까지

문화트렌드를 읽고, 문화 코드에 맞는 상품을 개발하는

문화 전문 프로듀서

문화 기획 전문가

문화상품 기획, 지역문화 기획,
도시재생 기획, 공공디자인 기획,
출판 기획, 방송 기획, 공연예술 기획,
관광 기획, 축제 기획, 이벤트 기획,
ICT융합콘텐츠 기획, AI콘텐츠 기획,
드론 영상 기획, 메타버스 운영 기획
전문가 양성

1인 문화 전문가

방송, 공연, 웹콘텐츠, 지역,
관광, 도시, 출판, 만화 콘텐츠를
스토리텔링으로 문화상품화 하기
위한 AI 작가, AI 디자이너,
드론 1인 영상 제작 전문
작가군 양성

연출 PD 전문가

방송 PD, 축제 PD, 전자출판 PD,
공연예술 PD, 웹콘텐츠 PD,
1인 출판 PD, 이벤트 PD,
관광 PD, AI 콘텐츠 PD, 드론 콘텐츠
연출 제작, 메타버스 이벤트 PD
1인 미디어 콘텐츠 제작
전문가 양성

문화콘텐츠기획자 문화스토리텔링작가 1인 미디어 크리에이터
미디어 콘텐츠 전문가 양성

세계를 흔드는 K콘텐츠의 힘

창의적이고 스마트한 차세대 콘텐츠 전문가 양성

미디어콘텐츠학과 융합·연계전공

글로벌K-문화(연계전공)

K-문화교육가, K-문화산업전문가
글로벌 K-문화 활동가
(취득학위명 : 문화예술학사)

AI콘텐츠(연계전공)

AI 메타버스 전문가
드론 콘텐츠 기획자
(취득학위명 : 예술공학사)

게임산업(융합전공)

프로게이머, e스포츠 전략가
게임 해설자, 방송 프로듀서
(취득학위명 : 문화예술학사)

주류양조·소믈리에(융합전공)

주류 디렉터, 소믈리에 (Sommelier)
발효 기술자, 와인 셀러, 주류 매니저
(취득학위명 : 주류공학사)



글로벌사이버대학교

지원 자격

고등학교 졸업(예정)자와 이와 동등 이상의 학력이 있다고 인정되는 자

모집 일정

1학기 매년 12월~2월 (3월 개강)

2학기 매년 6월~8월 (9월 개강)

전형방법

온라인 지원(학업계획서, 학업적성검사), 서류 제출

단과대학	모집단위	융합(연계) 전공 <small>*복수학위 취득</small>
통합심리치료대학	뇌기반상담심리학과	
	명상치료학과	
뇌교육대학	뇌교육학과	지구경영
	브레인트레이닝학과	
글로벌문화예술대학	방송연예학과	
	미디어콘텐츠학과	
	시영어학과	
휴먼라이프대학	동양학과	차세대전문케어 글로벌 K문화 게임산업 주류양조·소믈리에 AI콘텐츠
	선도문화학과	
	사회복지학부	
학부(학과)	스포츠건강학부	
	경영학부 재테크·자산관리학과	
	AI융합학부	

* 입학지원 학과(부)는 모집단위에서 선택가능합니다.

천안 본교

충남 천안시 동남구 목천읍
교천지산길 284-88(지산리 189-4)

서울학습관

서울 강남구 압구정로32길 11

미디어콘텐츠학과 입학상담

041-415-6174



대표번호 **1577-1786** | 입학 홈페이지 **go.global.ac.kr**



글로벌사이버대학교 대학원

인문과학융합대학원

- ▶ 동양학과
- ▶ 경찰과학수사학과

석사과정 모집(연중)

입학문의

동양학과 02-2160-1184

경찰과학수사학과 041-415-6180

홈페이지 **grad.global.ac.kr**



국제뇌교육종합대학원대학교
UNIVERSITY OF BRAIN EDUCATION

1학기 : 매년 11월~12월

2학기 : 매년 6월~7월

- ▶ 뇌교육학과
- ▶ 상담심리학과
- ▶ 지구경영학과
- ▶ 국학과
- ▶ 동양학과
- ▶ 통합헬스케어학과

글로벌사이버대학교 졸업생 혜택

졸업 후 국제뇌교육종합대학원으로 바로 석사 진학시,
입학금면제! 석사 매학기 장학혜택!

입학문의

충남 천안시 동남구 목천읍 교천지산길 284-31

대표번호 **1577-7369** 입학처 **041-529-2648**

홈페이지 **www.ube.ac.kr**